

# BÜRGERINFORMATION



**Leben.**

**Wohnen.**

**Arbeiten.**



# VORWORT

**Liebe Leserin und lieber Leser,**

ich freue mich über Ihr Interesse an unserer schönen Gemeinde. Neben vielen touristischen Attraktionen bietet Lippetal auch eine gut ausgebaute Infrastruktur. Ob Not- und Störungsdienste oder Ärzte, Büchereien, Feuerwehr oder Kirchen; ob Schulen, Vereine oder Wirtschaft: In dieser Bürgerinformation ist alles Wissenswerte zu diesen und anderen Themen zusammengefasst, übersichtlich strukturiert nach Stichworten. Sie richtet sich sowohl an Gäste als auch an diejenigen, die hier bei uns ihren neuen Lebensmittelpunkt finden. Aber auch für Bürgerinnen und Bürger, die schon länger ihren Platz in unserer Gemeinde haben, ist sie ein nützlicher Leitfaden.

Sollten Sie noch Fragen haben, stehen wir Ihnen gern mit Rat und Tat zur Seite. Unter [www.lippetal.de](http://www.lippetal.de) finden Sie zudem weitere Informationen.

**Ich wünsche Ihnen viel Freude beim Durchblättern und Lesen.**

Herzlichst

Ihr



Matthias Lürbke





# INHALT

<b>Strukturdaten</b>	<b>4 – 5</b>	Not- und Störungsdienste	18 – 19
<b>Ortschaften</b>	<b>6 – 7</b>	Öffentliche Toiletten	19
<b>Infrastruktur</b>	<b>8 – 9</b>	Post	19
<b>Verwaltung</b>	<b>10 – 11</b>	Schulen	20
<b>Von A bis Z</b>	<b>12 – 26</b>	Senioren	20
Büchereien	13	Sportstätten	21
Feuerwehr	14	Sportvereine	22 – 23
Gelber Sack	14	Tourismus	21
Geldinstitute	14	Veranstaltungen	24
Gesundheit	15 – 16	Veranstaltungsräume	25
Kinderbetreuung	16 – 17	Verkehr	26
Kirchen und Pfarrbüros	18		

Aus Gründen der besseren Lesbarkeit wird auf die gleichzeitige Verwendung der Sprachformen männlich, weiblich und divers (m/w/d) verzichtet. Sämtliche Personenbezeichnungen gelten gleichermaßen für alle Geschlechter.







Die Gemeinde Lippetal entstand über Kreis-, Gemeinde- und Regierungsbezirksgrenzen hinweg, als 1969 die kommunale Neugliederung im alten Kreis Soest erfolgte. Sie liegt an der Nahtstelle zwischen Soester Börde und Münsterland im nördlichsten Zipfel des Kreises Soest. Elf ehemals selbstständige Dörfer wurden auf einer Gesamtfläche von 126,5 km<sup>2</sup> mit heute ungefähr 12.000 Einwohnern zu einer Gemeinde zusammengefasst.

Weitere Zahlen und Fakten unter  
[www.lippetal.de/wirtschaft\\_umwelt/  
wirtschaft/unternehmen.php](http://www.lippetal.de/wirtschaft_umwelt/wirtschaft/unternehmen.php)

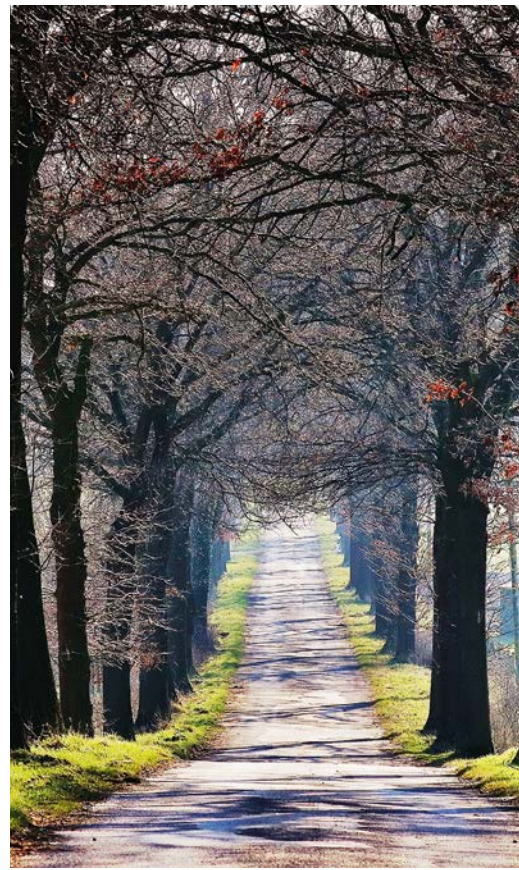




# STRUKTURDATEN



<b>Amtlicher Name:</b>	Gemeinde Lippetal
<b>Postleitzahl:</b>	59510
<b>Kreis:</b>	Soest
<b>Regierungsbezirk:</b>	Arnsberg
<b>Bundesland:</b>	Nordrhein-Westfalen
<b>Mittlere Höhe:</b>	70 – 115 m (ü. NN)
<b>Fläche:</b>	126,5 km <sup>2</sup>
<b>Weiteste Ausdehnung:</b>	ca. 11 km (Nord-Süd) ca. 18 km (Ost-West)
<b>Geografische Koordinaten:</b>	Breitengrad: 51.6556 Längengrad: 8.09083 Breitengrad: 51° 39' 20" Norden Längengrad: 8° 5' 27" Osten
<b>Einwohner*: 12.136</b> <small>*Stand: 31.12.2022</small>	Männlich: 6.147 Weiblich: 5.989
<b>Wirtschaftsstruktur:</b>	Land- und Forstwirtschaft Produzierendes Gewerbe Handel und Verkehr Dienstleistungsgewerbe
<b>Aktive Gewerbebetriebe*:</b> <small>*Stand: 02.02.2022</small>	1.032 Industrie: 36 Handel: 258 Handwerk: 159







**BROCKHAUSEN**

Fläche: 6,57 km<sup>2</sup> | Einwohner: 377  
männlich: 187 | weiblich: 190



**HEINTROP-BÜNINGHAUSEN**

Fläche: 5,9 km<sup>2</sup> | Einwohner: 350  
männlich: 190 | weiblich: 160



**HERZFELD**

Fläche: 34,06 km<sup>2</sup> | Einwohner: 3.409  
männlich: 1.732 | weiblich: 1.677



**HOVESTADT**

Fläche: 2,74 km<sup>2</sup> | Einwohner: 1.179  
männlich: 559 | weiblich: 620



**HULTROP**

Fläche: 3,7 km<sup>2</sup> | Einwohner: 460  
männlich: 229 | weiblich: 231



**KREWINKEL-WILTROP**

Fläche: 2,83 km<sup>2</sup> | Einwohner: 117  
männlich: 56 | weiblich: 61



**LIPPBORG**

Fläche: 52,09 km<sup>2</sup> | Einwohner: 3.064  
männlich: 1.575 | weiblich: 1.489



**NIEDERBAUER**

Fläche: 5,16 km<sup>2</sup> | Einwohner: 284  
männlich: 145 | weiblich: 139



**NORDWALD**

Fläche: 4,55 km<sup>2</sup> | Einwohner: 467  
männlich: 236 | weiblich: 231



**OESTINGHAUSEN**

Fläche: 2,85 km<sup>2</sup> | Einwohner: 1.901  
männlich: 971 | weiblich: 930



**SCHONEBERG**

Fläche: 6,05 km<sup>2</sup> | Einwohner: 528  
männlich: 267 | weiblich: 261



## DIE 11 DÖRFER



Die Lippe durchfließt die Gemeinde Lippetal von Ost nach West. Nördlich liegt die Münsterländische Parklandschaft mit den beiden größten Ortsteilen Herzfeld und Lippborg. Der südliche Bereich mit den Ortsteilen Brockhausen, Heintrop-Büninghausen, Hovestadt, Hultrop, Krewinkel-Wiltrop, Niederbauer, Nordwald, Oestinghausen und Schoneberg schlägt die Brücke zur Soester Börde.

Die sanfte Auenlandschaft macht unsere Gemeinde zur üppigen Oase für Naturliebhaber: Der ideale Kurzaurlaubsort für Radfahrer, Kanufahrer, Skater, Wanderer und entspannte Sommerfrischer.

Alles in allem bietet die Gemeinde Lippetal heute das Bild einer lebendigen Gemeinschaft, in deren Ortschaften der Gemeinschaftssinn sehr stark ausgeprägt ist. Alle früher selbständigen Dörfer blicken auf eine lange Geschichte zurück.



# INFRASTRUKTUR



## Lippborg

Kath. neugotische Kirche Ss. Cornelius u. Cyprianus mit Kunstwerken |  
Ludgerusbrunnen-Kapelle | Böckenberg-Kapelle | ev. St. Jakobi Kirche |  
Wasserschloss Haus Assen | Germanengräber und Germanenlager |  
Uentrop Wald | Campingplatz | Reitplatz | Tennisplätze | Fußballplätze  
inkl. Kunstrasenplatz | 18-Loch-Golfplatz | Minigolfplatz | Lehrschwimm-  
becken | Schießstand | Grundschule | drei Kindergärten | Gewerbegebiet |  
Feuerwehr | Sparkasse | Volksbank | öffentliche Toilette

## Heintrop-Büninghausen

Bauerndorf zur Grenze nach Welfer/Hamm |  
Restaurierte Windmühle | Naturschutzgebiet Disselmersch

## Niederbauer

Dorf im Herzen von Lippetal |  
Bolzplatz | Private Reithalle mit Reitplatz

## Hultrop

Kath. Kirche St. Barbara | Kindergarten |  
Fußballplätze | Vereinshaus | Naturschutzgebiet  
Ahsewiesen mit Aussichtsturm | Feinbrennerei

## Oestinghausen

Kath. Kirche St. Stephanus | Heimathaus | Tennisplätze |  
Fußballplätze inkl. Kunstrasenplatz | Schießstand |  
Gemeinschaftshalle | Grundschule | Kindergarten |  
Gewerbegebiet | Feuerwehr | Sparkasse | öffentliche Toilette

## Krewinkel-Wiltrop

Altes Bördebauerndorf an der Ahse | Radweg Auenland |  
Rastplatz Route 72 | Bolzplatz





Infotafeln informieren Sie über ortsprägende Objekte. Die Gästeführer der Gemeinde Lippetal bieten ganzjährig attraktive Radtouren, Fußwanderungen und Bustouren an. Weitere Infos erhalten Sie im Programmheft „Gästeführungen“ oder unter Telefon 02923 980228.

## Herzfeld

Kath. St.-Ida Wallfahrtsbasilika mit Grabstätte und Reliquienschrein der hl. Ida | Ev. Dankeskapelle | St.-Antonius-Kapelle | St.-Anna-Kapelle | St.-Agatha-Kapelle | St.-Anna-und-Joachim-Kapelle | Reithallen und Reitplätze | Lippekampfbahn mit Leichtathletik-Anlage (Typ C) und Kunstrasenplatz | Doppelsporthalle | Tennisplätze | Fußballplätze | Bürgerhaus | Schulzentrum mit Grundschule und Lippetalschule (weiterführende Gesamtschule) | drei Kindergärten | Gewerbegebiete, Feuerwehr | Sparkasse | Volksbank | öffentliche Toiletten



## Hovestadt

Kath. Kirche St. Albertus Magnus | Wasserschloss mit restauriertem Barockgarten der Grafenfamilie von Plettenberg | Rathaus I und Rathaus II mit Bürgerbüro | Haus Biele mit Bürgersaal | Albertussaal | Fußballplätze | Kunstrasen-Kleinfeld | Tennisplätze | Schießstand | Kindergarten | St.-Ida-Stift (Seniorenheim) | Feuerwehr | Polizei | Musik- und Kunstschule

## Schoneberg

Kath. St. Johannes Baptist Kapelle | Wanderwege in der Schoneberger Heide | Bürgerhaus | Feldgarten | Arboretum

## Nordwald

Dorf an der Börde mit alter St.-Anna-Kapelle | Modellflugplatz | Getränkehandel mit eigener Ruggen-Herstellung

## Brockhausen

Bördedorf in unmittelbarer Nähe zu Bad Sassendorf | Kindergarten | Feuerwehr | Bolzplatz



# VERWALTUNG



## Verwaltungsleitung

### **Matthias Lürbke | Bürgermeister**

Telefon: 02923 980-230

Ludger Schenkel | Allgemeiner Vertreter

Telefon: 02923 980-207

Elisabeth Goldstein | Abwesenheitsvertreterin

Telefon: 02923 980-249

## Rathaus I

Bahnhofstraße 7 | 59510 Lippetal

Tel. 02923 980-0 | Fax 02923 980-232

post@lippetal.de | www.lippetal.de

Öffnungszeiten:

Mo. – Mi. 08.00 – 12.30 Uhr

14.00 – 16.00 Uhr

Do. 14.00 – 16.00 Uhr

Fr. 08.00 – 12.30 Uhr

und nach Vereinbarung

### **Gleichstellungsbeauftragte der Gemeinde Lippetal**

Beate Hoffmann

Telefon: 02923 980-227

beate.hoffmann@lippetal.de

## Rathaus II mit Bürgerbüro

Bahnhofstraße 1 | 59510 Lippetal

Tel. 02923 980-0 | Fax 02923 980-232

buergerbuero@lippetal.de

Öffnungszeiten:

Mo. 08.00 – 12.30 und 14.00 – 17.00 Uhr

Di. – Mi. 08.00 – 12.30 und 14.00 – 16.00 Uhr

Do. 14.00 – 16.00 Uhr

Fr. 07.00 – 12.30 Uhr

und nach Vereinbarung

## Gemeindearchiv im Rathaus II

Bahnhofstraße 1 | 59510 Lippetal

Tel. 02923 980-210 | Fax 02923 980-232

archiv@lippetal.de

Alle Dienstleistungen der Gemeinde Lippetal  
von A – Z finden Sie unter [www.lippetal.de/  
buergerinfo/produkte/produkte.php](http://www.lippetal.de/buergerinfo/produkte/produkte.php)



Weitere Informationen  
finden Sie unter  
[www.lippetal.de/  
buergerinfo/produkte/  
gleichstellung.php](http://www.lippetal.de/buergerinfo/produkte/gleichstellung.php)





## Haus Biele

Bahnhofstraße 15 | 59510 Lippetal  
Tel. 02923 980-0

### In Haus Biele finden Sie folgende Einrichtungen:

#### Gemeinde Lippetal

##### Wirtschaftsförderung

Hans-Joachim Hobrock  
Telefon: 02923 980-223

#### Brücke e. V.

Verein für Geschichte und Heimat Lippetal  
Norbert Kleiter  
Telefon: 02923 1883

#### Leader-Regionalmanagement

Frau Dr. Steinbicker, Telefon: 02923 980-280  
Frau Kopper, Telefon: 02923 980-281

#### Regionaler Sozialdienst –

##### Erziehungsberatung Kreis Soest

Telefon: 02921 302036 oder 302680

### Schiedsamt

Der Gang zum Schiedsamt ist oft der schnellste Weg für eine unbürokratische und kostensparende Beilegung einer Auseinandersetzung. Bei Hausfriedensbruch, Beleidigung, Verletzung des Briefgeheimnisses, leichte und fahrlässige Körperverletzung, Bedrohung oder Sachbeschädigung müssen Sie sich vor dem Gang zum Gericht zunächst ans Schiedsamt wenden (sogenannte Privatklegesachen, bei denen kein öffentliches Interesse an Strafverfolgung besteht). Die Gebühr für die Schlichtungsverhandlung beträgt 10 € bis zu 40 €, bei einem Vergleich 25 €. Sprechstunden finden Sie unter [www.lippetal.de](http://www.lippetal.de).

#### Schiedsamt Paul Piepenbreier

Bahnhofstraße 31 | 59510 Lippetal-Hovestadt  
Telefon: 02923 216  
E-Mail: [paul.piepenbreier@pieli.de](mailto:paul.piepenbreier@pieli.de)

#### Schiedsfrau Rita Czastrau (stellvertretend)

Herzfelder Str. 26 | 59510 Lippetal-Lippborg  
Telefon: 0170 740 5398  
E-Mail: [czastrau-schiedsamt@email.de](mailto:czastrau-schiedsamt@email.de)

### TOP-10-Themen

Abfallentsorgung (z. B. Tausch defekter Mülltonnen)	02923 980-250 oder 980-251
Bauanträge/-anfragen	02923 980-245
Bauhof Lippetal	02923 8982
Fundbüro	02923 980-213
Klimaschutz und Mobilität	02923 980-248
Rente	02923 980-269
Schulen / Schwimmbad	02923 980-227 u. 980-214
Sozialhilfe / Grundsicherung	02923 980-263
Standesamt (z. B. Eheschließung, Namensänderung)	02923 980-224
Wohngeld	02923 980-209

# VON A BIS Z







## BÜCHEREIEN

### **Katholische öffentliche Bücherei Herzfeld**

Lippstädter Str. 4 | 59510 Lippetal-Herzfeld

Öffnungszeiten:

Mi. 08.30 – 10.00 Uhr (außer in den Ferien) | 17.00 – 18.00 Uhr

So. 11.00 – 12.15 Uhr

Telefon: 02923 7925

E-Mail: [buecherei-herzfeld@katholisch-in-lippetal.de](mailto:buecherei-herzfeld@katholisch-in-lippetal.de)

### **Katholische öffentliche Bücherei Lippborg**

Ilmerweg 5 | 59510 Lippetal-Lippborg

Öffnungszeiten:

Mi. 15.30 – 17.30 Uhr

So. 10.00 – 11.30 Uhr

Telefon: 02527 8067

E-Mail: [buecherei-lippborg@katholisch-in-lippetal.de](mailto:buecherei-lippborg@katholisch-in-lippetal.de)

### **Katholische öffentliche Bücherei Oestinghausen**

An der Kirche 6 | 59510 Lippetal-Oestinghausen

Öffnungszeiten:

So. 10.30 – 12.00 Uhr (außer in den Ferien)

Telefon: 02527 1528

### **Katholische öffentliche Bücherei Hovestadt**

Im Löttenkamp 18 | 59510 Lippetal-Hovestadt

Öffnungszeiten:

Mi. 15.00 – 16.00 Uhr

So. 11.00 – 12.00 Uhr

Telefon: 02923 1765

Weitere Informationen unter  
[www.katholisch-in-lippetal.de/  
gemeindeleben/buechereien](http://www.katholisch-in-lippetal.de/gemeindeleben/buechereien)



Bücherschränke gibt es in Hovestadt am Rathaus, in Lippborg am Parkplatz Ilmerweg und in Oestinghausen am Mühlsteinbrunnen.

## FEUERWEHR

**Notfall: 112**

### **Löschgruppe Brockhausen**

Hüttinghauser Weg 2 | 59510 Lippetal

Telefon: 02923 7591

### **Löschzug Herzfeld**

St.-Ida-Straße 2 | 59510 Lippetal

Telefon: 02923 1511

### **Löschgruppe Hovestadt**

Im Löttenkamp 18 | 59510 Lippetal

Telefon: 02923 7574

### **Löschzug Lippborg**

Heidfeld 3 | 59510 Lippetal

Telefon: 02527 8066

### **Löschzug Oestinghausen**

Lindenweg 10 | 59510 Lippetal

Telefon: 02923 8066

Weitere Informationen  
finden Sie unter  
[www.feuerwehr-lippetal.org](http://www.feuerwehr-lippetal.org)



## GELBER SACK

Verteilung und Einsammlung liegen in der Verantwortung privatwirtschaftlicher Rücknahmesysteme und nicht bei der Gemeinde Lippetal oder dem Kreis Soest.

Telefon: 02921 353 253

### **Ausgabestellen:**

Lippetal-Herzfeld | REWE-Markt | Lippestraße 2

Lippetal-Lippborg | Getränke Oase | Hauptstraße 46

Lippetal-Oestinghausen | Gärtnerei Korff | Hovestädter Straße 12

## GELDINSTITUTE

### **SPARKASSE HELLWEG-LIPPE**

#### **Geschäftsstelle Herzfeld**

Lippborger Straße 26 | 59510 Lippetal

Telefon: 02923 5079826

#### **Geschäftsstelle Lippborg**

Hauptstraße 11 | 59510 Lippetal

Telefon: 02527 264

#### **Geschäftsstelle Oestinghausen**

Hultroper Straße 8 | 59510 Lippetal

Telefon: 02923 72 19

Weitere Informationen  
finden Sie unter  
[www.sparkasse-soest.de](http://www.sparkasse-soest.de)



### **VOLKSBANK BECKUM-LIPPSTADT EG**

#### **Geschäftsstelle Herzfeld**

Auf dem Büld 4 | 59510 Lippetal

Telefon: 02923 97020

#### **Geschäftsstelle Lippborg**

Hauptstraße 48 | 59510 Lippetal

Telefon: 02527 93000

#### **SB-Filiale Oestinghausen**

Hultroper Straße 8 | 59510 Lippetal

Weitere Informationen  
finden Sie unter  
[www.voba-bl.de](http://www.voba-bl.de)





# GESUNDHEIT

## ALLGEMEINMEDIZIN

### Dr. med. Klemens Magh

Hauptstraße 11 | 59510 Lippetal-Lippborg

Telefon: 02527 1400

### Thomas Starke

In der Herbstlinde 4 | 59510 Lippetal-Oestinghausen

Telefon: 02923 1363

### Dr. Eva Wulf

Hauptstraße 26 | 59510 Lippetal-Lippborg

Telefon: 02527 919899

### Gemeinschaftspraxis Dr. med. Johannes und Stephan Baumeister

Auf dem Büld 5 | 59510 Lippetal-Herzfeld

Telefon: 02923 8259

[www.hausarztpraxis-baumeister.business.site](http://www.hausarztpraxis-baumeister.business.site)

### Hausarztpraxis Westerhoff und Weber

Schloßstraße 5 | 59510 Lippetal-Hovestadt

Telefon: 02923 8656

[info@hausarztpraxis-hovestadt.de](mailto:info@hausarztpraxis-hovestadt.de) | [www.hausarztpraxis-hovestadt.de](http://www.hausarztpraxis-hovestadt.de)

## KINDER- UND JUGENDMEDIZIN

### Kinder- und Jugendarztpraxis Julia Silberberg

Lipporger Str. 16a | 59510 Lippetal-Herzfeld

Telefon: 02923 253

[www.kinderärzte-soest-lippetal.de](http://www.kinderärzte-soest-lippetal.de)



### Defibrillatoren in Lippetal

12 Standorte mit öffentlich zugänglichen „Defis“

[www.lippetal.de/bildung\\_soiales/gesundheit/notdienste.php](http://www.lippetal.de/bildung_soiales/gesundheit/notdienste.php)



## ZAHNMEDIZIN

### **Dr. med. dent. Arkadius Kuczek**

Bahnhofstraße 8 | 59510 Lippetal-Hovestadt  
Telefon: 02923 262

### **Dr. med. dent. Birgit Stepke**

Lippborger Straße 10 | 59510 Lippetal-Herzfeld  
Telefon: 02923 610950 | info@zahnarzt-stepke.de  
www.zahnarzt-stepke.de

### **Silvia Horstmann**

Hovestädter Straße 28 | 59510 Lippetal-Oestinghausen  
Telefon: 02923 652-950

### **Stefan Nolte**

Hauptstraße 11 | 59510 Lippetal-Lippborg  
Telefon: 02527 1488 | nolte-stefan@t-online.de  
www.zahnarzt-nolte.de

### **Zahnarzt Team Lippborg**

Riemer - Stadler - Welz - Bockeloh - Fahnemann  
Ilmerweg 9 | 59510 Lippetal-Lippborg  
Telefon: 02527 585 | info@zahnarzt-team-lippborg.de  
www.zahnarzt-team-lippborg.de

## TIERMEDIZIN

### **Tierarztpraxis Gewehr**

Ilona Bussmann-Gewehr  
Hauptstraße 27 | 59510 Lippetal-Lippborg  
Telefon: 02527 918248  
tierarztpraxis-gewehr@web.de  
www.tierarztpraxis-gewehr.de

### **Tierarztpraxis Herzfeld**

Dr. med. vet. Anke Schäfers  
Herzog-Egbert-Straße 1 | 59510 Lippetal-Herzfeld  
Telefon: 02923 3189788  
info@tierarztpraxis-herzfeld.de  
www.tierarztpraxis-herzfeld.de

## APOTHEKEN

### **Brücken-Apotheke**

Bunte Straße 3 | 59510 Lippetal-Lippborg  
Telefon: 02527 8680  
bruecken-apotheke\_lippetal@web.de  
www.apotheke-lippetal.de

### **Lippe-Apotheke**

Lippborger Straße 14 | 59510 Lippetal-Herzfeld  
Telefon: 02923 97120 | info@lippe-apotheke.de  
www.lippe-apotheke.de

### **Stephanus-Apotheke**

Am Bahnhof 8 | 59510 Lippetal-Oestinghausen  
Telefon: 02923 97110 | info@stephanus-apo.de  
www.lippe-apotheke.de/stephanus-apotheke

## SEHHILFEN | HÖRGERÄTE

### **V&K Optik Kuhnert**

Lippborger Str. 14 | 59510 Lippetal-Herzfeld  
Telefon: 02923 652267 | herzfeld@vundk-optik.de  
www.vundk-optik.de/filialen/vk-optik-herzfeld

## KINDERBETREUUNG

### **KINDERGÄRTEN**

#### **Bertgerus-Kindergarten**

Lippstädter Straße 12 | 59510 Lippetal-Herzfeld  
Telefon: 02923 1448  
kita-bertgerus@katholisch-in-lippetal.de  
www.bertgerus-kiga.de

#### **Ev. Kindergarten Brockhausen-Thöningsen e.V.**

Brockhauser Straße 23 | 59510 Lippetal-Brockhausen  
Telefon: 02923 1717  
team@kindergarten-brockhausen.de  
www.kindergarten-brockhausen.de



### **Kindergarten Spatzenhausen**

Klusenbreite 12 | 59510 Lippetal-Lippborg  
Telefon: 02527 206  
kita.spatzenhausen@pariaktiv-soest.de  
www.parisozial-soest.de/lippborg

### **KiTa Quabbe Kids**

Ludgeristraße 7 | 59510 Lippetal-Lippborg  
Telefon: 02923 980-4048 | a.reismann@stepke-kitas.de  
www.stepke-kitas.de/kita-quabbe-kids-lippetal-lippborg

### **KiTa Wiesenhüpfen**

Kurzer Weg 16 | 59510 Lippetal-Herzfeld  
Telefon: 02923 980-4048 | a.reismann@stepke-kitas.de  
www.stepke-kitas.de/kita-wiesenhuepfen-lippetal-herzfeld

### **St. Barbara-Kindergarten**

Heilpädagogische integrative Tagesstätte  
St.-Barbara-Straße 2 | 59510 Lippetal-Hultrop  
Telefon: 02527 690 | irmiler@caritas-soest.de  
www.caritas-soest.de

### **St.-Ida-Kindergarten**

St.-Ida-Straße 1 | 59510 Lippetal-Herzfeld  
Telefon: 02923 1333  
kita-stida@katholisch-in-lippetal.de  
www.Sankt-Ida-Kindergarten.de

### **St.-Stephanus-Kindergarten**

Hovestädter Straße 3 | 59510 Lippetal-Oestinghausen  
Telefon: 02923 1443  
stephanus-lippetal@kath-kitas-hellweg.de  
www.kath-kitas-hellweg.de

### **ELTERNINITIATIVE (Spielgruppe)**

#### **Ida Zwerge**

Begegnungsstätte Hovestadt | Melanie Scalise  
Im Löttenkamp 18 | 59510 Lippetal-Hovestadt  
Telefon: 02923 98050

### **KINDERTAGESPFLEGE**

Die Kindertagespflege erfolgt im Haushalt der Tagespflegeperson, im Haushalt der Eltern oder in anderen geeigneten Räumen für mindestens drei Monate. Als Teil des Förderauftrags vermittelt das Jugendamt qualifizierte Kindertagespflegepersonen. Für die Gemeinde Lippetal erfolgt die Vermittlung über das Familienzentrum St. Albertus in Hovestadt.

### **FAMILIENZENTREN**

#### **Kath. Kita St. Albertus**

– Vermittlungsstelle für Kindertagespflege –  
Nordwalder Straße 17 | 59510 Lippetal-Hovestadt  
Telefon: 02923 7899  
albertus-lippetal@kath-kitas-hellweg.de  
www.kath-kitas-hellweg.de

#### **St. Marien Kindergarten**

Blaufärberstraße 7 | 59510 Lippetal-Lippborg  
Telefon: 02527 692  
kita-stmarien@katholisch-in-lippetal.de  
www.kita-marien-lippborg.de

Informationen zur Anmeldung mit  
Kita-Karte, Elternbeiträgen, Tagespflege,  
Öffnungszeiten der Kindergärten usw.  
finden Sie unter [www.kreis-soest.de](http://www.kreis-soest.de)



# KIRCHEN UND PFARRBÜROS

## KATHOLISCH

### Jesus Christus Lippetal

Pfarrer Ulrich Liehr

An der Kirche 6 | 59510 Lippetal-Oestinghausen

Telefon: 02923 463

ulrich-liehr@katholisch-in-lippetal.de

### St. Ida in Herzfeld und Lippbog

Pfarrer Ulrich Liehr

Kirchplatz 3 | 59510 Lippetal-Herzfeld

Telefon: 02923 9729036

ulrich-liehr@katholisch-in-lippetal.de

### Pfarrbüro Herzfeld

Kirchplatz 3 | 59510 Lippetal-Herzfeld

Telefon: 02923 508

pfarrbuero-herzfeld@katholisch-in-lippetal.de

Öffnungszeiten:

Mo., Di., Mi., Fr. 09.00 – 11.00 Uhr

Do. 16.00 – 18.00 Uhr

### Pfarrbüro Lippborg

Alter Kirchhof 2 | 59510 Lippetal

Telefon: 02527 8268

pfarrbuero-herzfeld@katholisch-in-lippetal.de

Öffnungszeiten:

Di. 17.00 – 18.00 Uhr

Do. 09.30 – 11.30 Uhr

### Pfarrbüro Oestinghausen

An der Kirche 6 | 59510 Lippetal

Telefon: 02923 652994

pfarrbuero-oestinghausen@katholisch-in-lippetal.de

Öffnungszeiten:

Mo. 17.00 – 19.00 Uhr

Mi. und Fr. 08.30 – 11.00 Uhr

Weitere Informationen

finden Sie unter

[www.katholisch-in-lippetal.de](http://www.katholisch-in-lippetal.de)



## EVANGELISCH

### Ev. Kirchengemeinde Niederbörde

für Lippborg, Hultrop, Heintrop-Büninghausen

Jakobikapelle im Ortsteil Lippborg

Kirchplatz 13 | 59514 Welver

Telefon: 02384 1309

### Ev. Kirchengemeinde Weslarn

Dankeskapelle im Ortsteil Herzfeld

Pfarrer Ralph Frieling

Stakenweg 2 | 59505 Bad Sassendorf-Weslarn

Telefon: 02921 55337

pfr.frieling@kirchengemeinde-weslarn.de

[www.kirchengemeinde-weslarn.de](http://www.kirchengemeinde-weslarn.de)

## NOT- UND STÖRUNGSDIENSTE

### FEUERWEHR | RETTUNGSDIENST

#### Notruf

Telefon: 112

[www.feuerwehr-nrw.de](http://www.feuerwehr-nrw.de)

### Rettungswache Lippetal (Kreis Soest)

Telefon: 02923 8300

### DRK Ortsverein Lippetal e. V.

Telefon: 02923 8299

[www.drk-lippetal.de](http://www.drk-lippetal.de)



## POLIZEI

### Notruf

Telefon: 110

[www.polizei.nrw](http://www.polizei.nrw)

### Polizeiwache Soest

Telefon: 02921 91000

### Bezirksdienst Lippetal

Telefon: 02923 1323

## STÖRUNGEN

### Gas (Westnetz)

Telefon: 0800 07934 27

[www.westnetz.de](http://www.westnetz.de)

### Straßenbeleuchtung (Westenergie)

Telefon: 0800 411 22 44 (kostenlos)

<https://helios.innogy.com/app/>

### Strom (Westnetz)

Telefon: 0800 4112244

[www.westnetz.de](http://www.westnetz.de)

### Wasserversorgung Beckum

Telefon: 02521 8430

[www.wasserversorgungbeckum.de](http://www.wasserversorgungbeckum.de)

## ÖFFENTLICHE TOILETTEN

### Lippetal-Herzfeld

Lippborger Straße | Parkplatz Cafe Twin

### Lippetal-Lippborg

Ilmerweg | Parkplatz Wohnmobilstellplatz

### Lippetal-Oestinghausen

Am Bahnhof | Parkplatz Einkaufstreff



Behindertengerechte Toiletten sind von  
7.00 Uhr bis 20.00 Uhr kostenlos geöffnet.

## POST

### DHL Paketshop im Wäsche-Lagerverkauf

Wiltroper Straße 4 | 59510 Lippetal-Oestinghausen

Telefon: 02923 972665

### DHL Packstation Parkplatz Bauzentrum Lippetal

Diestedder Straße 63 | 59510 Lippetal-Herzfeld

### DPD Paketshop bei Mode Willenbrink

Kirchplatz 7 | 59510 Lippetal-Herzfeld

Telefon: 02923 523

### Hermes Paketshop in der Getränke Oase

Hauptstr. 46 | 59510 Lippetal-Lippborg

Telefon: 02527 919291

### Postfiliale bei Lotto+Foto Born

Lippborger Straße 8 | 59510 Lippetal-Herzfeld

Telefon: 02923 8480

### Postfiliale im Elli-Markt

Hauptstraße 19 | 59510 Lippetal-Lippborg

Telefon: 02527 9193866



## SCHULEN

### KATHOLISCHE GRUNDSCHULEN

#### Ludgerusschule Lippborg

Ludgeristraße 5 | 59510 Lippetal

Telefon: 02527 8270

sekretariat@gs-ludgerus.de

www.gs-ludgerus.de

#### St. Ida-Schule Herzfeld

Lippstädter Straße 29 | 59510 Lippetal

Telefon: 02923 972360

st.idaschule@idagrundschule.de

www.idagrundschule.de

#### St. Stephanus-Schule Oestinghausen

Schulstraße 9 | 59510 Lippetal

Telefon: 02923 1251

sekretariat@grundschule-st-stephanus.de

www.grundschule-st-stephanus.de

### GESAMTSCHULE

#### Lippetalschule

Lippstädter Straße 31 | 59510 Lippetal-Herzfeld

Telefon: 02923 972310

sekretariat@lippetalschule.de | www.lippetalschule.de

Schüler\*innen der Gemeinde Lippetal, welche die Grundschulen oder die Gesamtschule besuchen, werden im Rahmen eines Schülerspezialverkehrs kostenlos zu den Schulen befördert. Fahrpläne der Schulbusse unter [www.lippetal.de](http://www.lippetal.de)



### MUSIKSCHULE

#### Musik- und Kunstschule e.V.

Nordwalder Straße 4 | 59510 Lippetal-Hovestadt

Telefon: 02923 652-707

info@musik-und-kunstschule.de

www.musik-und-kunstschule.de

### VOLKSHOCHSCHULE

#### Volkshochschule Soest

Nöttenstraße 29 | 59494 Soest

Telefon: 02921 32103-0

vhs@soest.de | www.vhssoest.de

#### Zweigstelle Lippetal

Auf dem Felde 9 | 59510 Lippetal

Telefon: 02923 1817

dieterschomberg@freenet.de

## SENIOREN

#### Lippetaler Kleeblatt

- Seniorennetzwerk -

Telefon: 02923 980264 (AB)

Bei hinterlassener Nachricht auf dem Anrufbeantworter erfolgt ein zeitnaher Rückruf.

info@lippetaler-kleeblatt.de

www.lippetaler-kleeblatt.de



Die Broschüre des Lippetaler Kleeblatts erhalten Sie bei der Gemeinde Lippetal.

#### St. Ida-Stift

Nordwalder Straße 15 | 59510 Lippetal-Hovestadt

Telefon: 02923 981-0

info@kapeso.com | www.st-idastift.de



## SPORTSTÄTTEN

### LEHRSCHWIMMBECKEN

#### **Lehrschwimmbecken Lippborg**

Ludgerstraße 5 | 59510 Lippetal

Telefon: 02527 3329991

(mit Lift für mobil eingeschränkte Menschen)

### SPORTHALLEN

#### **Ballspielhalle Herzfeld**

Am Sportplatz 1a | 59510 Lippetal

Telefon: 02923 659479

#### **Turnhalle Schulzentrum Herzfeld**

Lippstädter Straße 31 a | 59510 Lippetal

#### **Turnhalle Lippborg**

Ludgerstraße 5 | 59510 Lippetal

#### **Turnhalle Oestinghausen**

Schulstraße 9 | 59510 Lippetal

Informationen zu den Belegungsplänen der Sporthallen und den Sportangeboten finden Sie unter [www.lippetal.de](http://www.lippetal.de)



## TOURISMUS

Informationen zu den Themen Gastronomie und Übernachten, Radfahren, Freizeit, Ausflüge, Sehenswürdigkeiten und Gästeführungen finden Sie unter [www.lippetal.de/tourismus\\_freizeit/tourismus/kurzinformation.php](http://www.lippetal.de/tourismus_freizeit/tourismus/kurzinformation.php)



Broschüren und persönliche Auskünfte erhalten Sie unter Telefon 02923 980228 oder im Rathaus der Gemeinde Lippetal in Zimmer 21.



## SPORTVEREINE

### **1. SC Lippetal e.V.**

Diestedder Straße 52 | 59510 Lippetal–Herzfeld

Telefon: 02923 7145

info@SC-Lippetal.de | www.sclippetal.de

> Sportplatz | Tennisplatz | Leichtathletikanlage Typ C (4 Bahnen) | Kunstrasen

### **VfJ Lippborg 1946 e. V.**

Breslauer Straße 5 | 59510 Lippetal–Lippborg

Telefon: 02527 8483

info@vfj-lippborg.com | www.vfj-lippborg.com

> Sportplatz | Tennisplatz | Kunstrasen

### **SV Germania Hovestadt–Nordwald 1984 e.V.**

Nordwalder Straße 19 | 59510 Lippetal–Hovestadt

Telefon: 02923 594

info@sv-germania.de | www.sv-germania.de

> Sportplatz | Tennisplatz

### **SW Hultrop e.V.**

Heintroper Straße 2 | 59510 Lippetal–Hultrop

Telefon: 02527 588

info@swhultrop.de | www.swhultrop.de

> Sportplatz

### **TuS SG Oestinghausen 1925 e.V.**

Wiltroper Straße 8 | 59510 Lippetal–Oestinghausen

Telefon: 02923 8598

info@sgoestinghausen1925.de | www.sgoestinghausen1925.de

> Sportplatz | Tennisplatz | Kunstrasen

Eine Übersicht der Vereine, Verbände und sonstigen Organisationen finden Sie unter [www.lippetal.de/tourismus\\_freizeit/kultur/vereine/vereine.php](http://www.lippetal.de/tourismus_freizeit/kultur/vereine/vereine.php)

Eine gedruckte Version ist in Zimmer 21 im Rathaus der Gemeinde Lippetal erhältlich.



## **GOLF**

### **Golfclub Stahlberg im Lippetal e.V.**

Ebbeckeweg 3 | 59510 Lippetal-Lippborg

Telefon: 02527 8191

sekretariat@golfclub-stahlberg.de

www.golfclub-stahlberg.de

## **HUNDESPORT**

### **GHSV Herzfeld e.V.**

Am Sportplatz 4 | 59510 Lippetal-Herzfeld

Telefon: 0151 68144467

ghsv-herzfeld@gmx.de

www.ghsv-herzfeld.eu

### **Hundesportverein (HSV) Lippetal**

Lütgenbrockhausen 2 | 59510 Lippetal-Brockhausen

Telefon: 02961 3565

HSVlippetal@gmx.de | www.hsv-lippetal.de

## **MODELLFLUG**

### **Modellfluggruppe Lindbergh**

Am Rott | 59510 Lippetal-Nordwald

Telefon: 02923 659290

erster.vorsitzender@modellfluggruppe-lindbergh.de

www.modellfluggruppe-lindbergh.de

## **REITSPORT**

### **Reit- und Fahrverein Diestedde-Herzfeld e. V.**

Beckumer Straße 44 a | 59510 Lippetal

Telefon: 02923 652272

reitverein.diestedde-herzfeld@t-online.de

www.reitverein-diestedde-herzfeld.de

### **Reiterverein Lippborg Unterberg e.V.**

Unterberg II Nr. 19 | 59269 Beckum

Telefon: 02521 4484

reiterverein-lippborg-unterberg@gmx.de

www.rv-lippborg-unterberg.com

## **Verein Pferde, Freizeit und Natur in Lippetal e.V**

Diestedder Str. 74 | 59510 Lippetal-Herzfeld

Telefon: 02923 65042

vorstand@pferde-freizeit-natur.de

www.pferde-freizeit-natur.de

## **SCHIESSSPORT**

### **Schießgruppe Hovestadt-Nordwald**

Im Löttenkamp 18 | 59510 Lippetal

Telefon: 0160 6369434

schmidt.sghovestadt@gmail.com

### **Sportschützen Oestinghausen**

Wiltroper Straße 8 | 59510 Lippetal

Telefon: 02923 659506

g.schulte@sportschuetzen-oestinghausen.de

www.sportschuetzen-oestinghausen.de

### **Schützenverein Lippborg e.V.**

Bunte Straße 2 | 59510 Lippetal

Telefon: 02527 947016

kontakt@schuetzenverein-lippborg.de

www.schuetzenverein-lippborg.de

## **SCHWIMMSPORT**

### **DLRG Ortsgruppe Beckum und Stützpunkt Lippetal e.V.**

DLRG Ortsgruppe Beckum e.V.

Dalmerweg 44 | 59269 Beckum

Telefon: 02521 2638765

info@beckum.dlrg.de

http://beckum.dlrg.de



# VERANSTALTUNGEN

## **Brockhausen**

Schützenfest Freitag nach Fronleichnam

## **Gemeinde Lippetal**

Anradeln letzter Sonntag im April

Lippetaler Fahrradthon 2. Sonntag im August

Lippetaler Denkmaltag 2. Sonntag im September

## **Herzfeld**

Schützenfest 4. Sonntag im Juli

Schützenfest  
Lemkerberg/Lemkerholz 3. Wochenende im August

Ida-Woche Woche nach dem 4. September (So – Sa)  
(Heimatfest mit vielen kirchlichen Veranstaltungen)

## **Hovestadt-Nordwald**

Schützenfest letzter Sonntag im Juni

Dinner in Weiß 1. Samstag im August

## **Hultrop-Heintrop-Büninghausen**

Schützenfest 3. Sonntag im Juli

## **Lippborg**

Karnevalsumzug Sonntag vor Rosenmontag

Schützenfest 1. Sonntag im Juli

Lippborger Kirmes Sa., So., Di. Ende August  
(Markttag am letzten Dienstag im August)

Weihnachtsmarkt 2. Adventssonntag

## **Oestinghausen**

Schützenfest 2. Sonntag im Juli

Wintermarkt 2. Samstag im Dezember (alle 2 Jahre, gerade Kalenderjahre)

## **Schoneberg**

Schützenfest Christi Himmelfahrt

## VERANSTALTUNGSRÄUME

### **Albertussaal Hovestadt**

Bahnhofstraße 13 | 59510 Lippetal

Telefon: 02923 7538

Kontakt: Zweckverband Hovestadt-Nordwald

Telefon: 0176 50489105

### **Bürgerhaus Herzfeld**

Beckumer Straße 29a | 59510 Lippetal

Telefon: 02923 7331

Kontakt: Holger Bellenhaus

Telefon: 0151 21894741

### **Bürgerhaus Schoneberg**

Schoneberger Straße 9 | 59510 Lippetal

Telefon: 02923 8856

Kontakt: Hans Otte

Telefon: 0151 74119389

### **Gemeinschaftshalle Oestinghausen**

Wiltroper Straße 8 | 59510 Lippetal

Telefon: 02923 1503

Kontakt: Klaus Schäfer

Telefon: 0160 1837983

### **Haus Idenrast Herzfeld**

Lippstädter Straße 10 | 59510 Lippetal

Telefon: 02923 7581

Kontakt: Kath. Kirchengemeinde St. Ida

Telefon: 02923 508

### **Vereinshaus Hultrop**

Heintroper Straße 2 | 59510 Lippetal

Kontakt: Heinz-Norbert Rohe

Telefon: 0175 8061051

### **Haus Hagedorn Lippborg**

Hauptstraße 12, 59510 Lippetal

Kontakt: Beate Belmann

Telefon: 0170 1521835





# VERKEHR

## ÖPNV – Öffentlicher Personennahverkehr

### Die schlaue Nummer für Bus und Bahn

0800 6504030 (kostenfrei aus allen deutschen Netzen)

### MobilitätsPaten der RLG

Patrick Pflüger (MobilitätsPate für die Gemeinde Lippetal)

Telefon: 02923 972023 (ab 17.30 Uhr, kostenloser Service)

patrick.pflueger@hotmail.de

## LINIENNETZ IN DER GEMEINDE LIPPETAL

**R36** | Herzfeld–Oestinghausen–Soest

**T31** | Lippborg–Oestinghausen (~Soest)

**T33** | Lippborg–Uentrop (~Hamm)

**T39** | Brockhausen–Soest

**T66** | Herzfeld–Eickelborn (~Lippstadt)

**335** | Herzfeld–Lippborg–Beckum

**373** | Lippborg–Herzfeld–Diestedde (~Wadersloh)

**535** | Lippborg–Oestinghausen–Soest

### AST (Anruf-Sammel-Taxi)

Das AST ist die Ergänzung zum Bus in den Abend- und Nachtstunden

(am Wochenende auch tagsüber) | Telefon: 02921 71666

### T (TaxiBus)

Der TaxiBus ist ein Bedarfs-Linienverkehr mit Kleinbus oder Taxi.

Er kommt, wenn Sie rufen! | Telefon: 0800 3504031

### Taxi Schulte

Inh. Bernhard Mense

Volmarsteinweg 5 | 59494 Soest

Telefon: 02923 325 (24-Stunden-Service)

info@taxi-schulte.de | www.taxi-schulte.de

Detaillierte Fahrpläne finden  
Sie unter [www.rlg-online.de](http://www.rlg-online.de)









**Gemeinde Lippetal**

Rathaus in Hovestadt

Bahnhofstraße 7 | 59510 Lippetal

Tel. 02923.980-0 | Fax 02923.980-232

post@lippetal.de | www.lippetal.de